

LA TESTE DE BUCH - ILOT FRANKLIN - OSTREA

Réunion de présentation

7 Février 2024

Introduction : Le centre Bourg et la place Gambetta dans les années 50

Présentation du projet

Plan d'installation du chantier et modification des sens de circulation

Planning prévisionnel de travaux

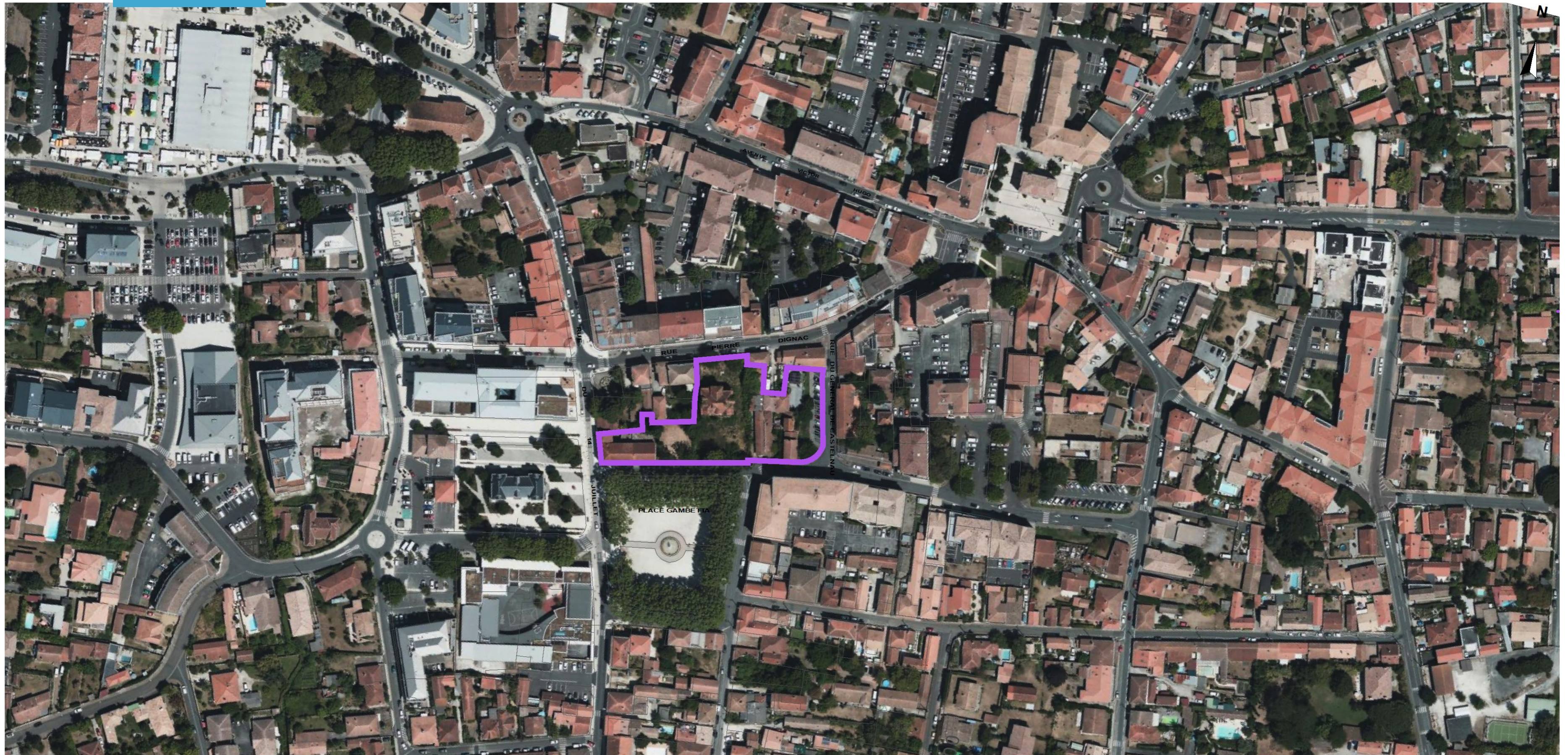
Les perspectives du projet et l'aménagement de la place Gambetta

Centre Bourg & place Gambetta dans les années 50

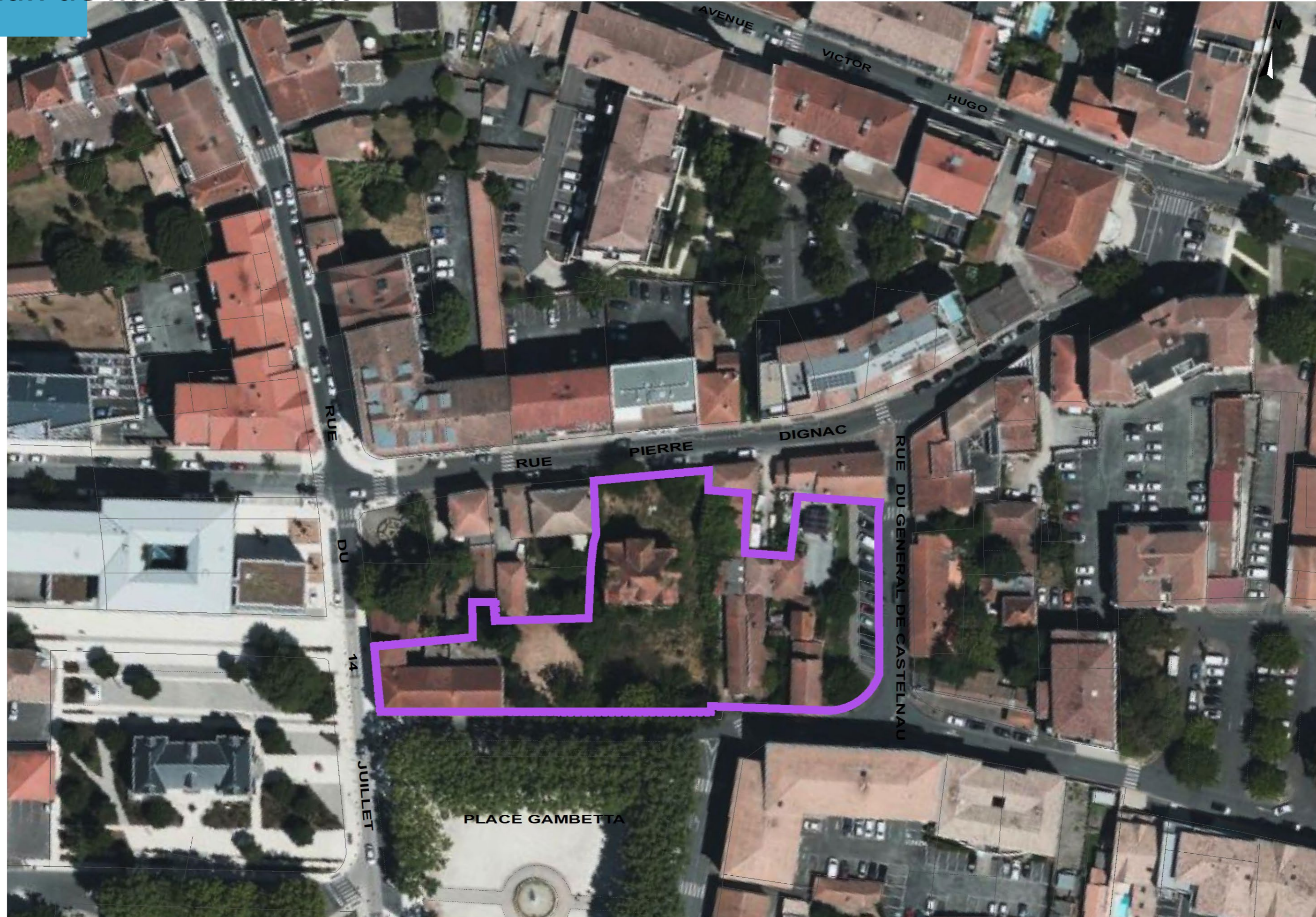


VUE AÉRIENNE DU BOURG DE LA TESTE-DE-BUCH, VERS 1950
(AM La Teste)

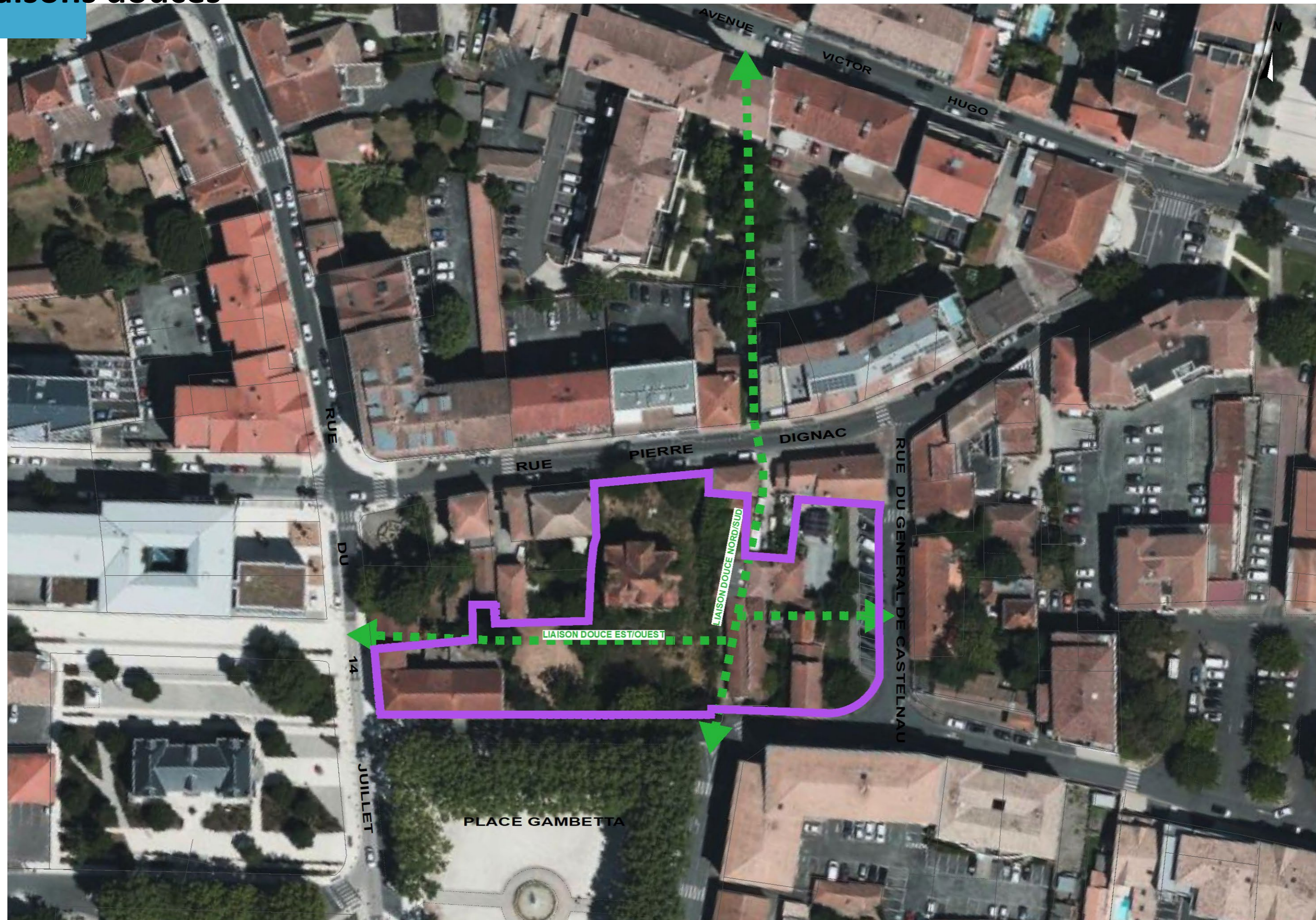
P lan de situation



P lan de masse existant



Liaisons douces



Projet – Liaisons douces conservées & créées



P

présentation du projet

La future résidence est composée :

- de 110 logements collectifs répartis en 3 bâtiments :

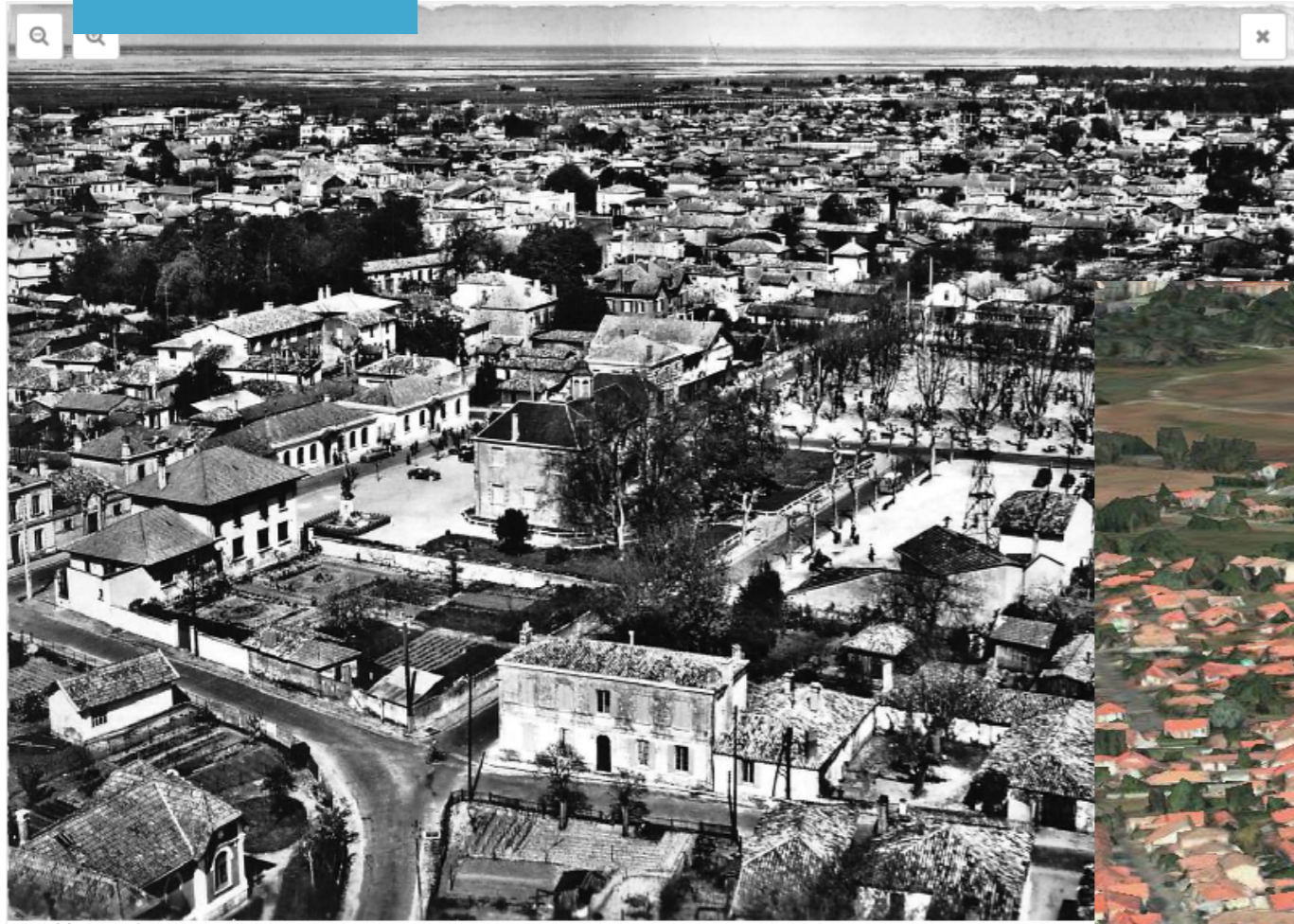
- **Bâtiment A : 52 logements (du RDC au R+3+ Attique)**
- **Bâtiment B : 21 logements (du RDC au R+3+Attique)**
- **Bâtiment C : 37 logements sociaux (du RDC au R+ 3+ Attique)**

- de 5 locaux commerciaux en rez-de-chaussée du bâtiment A

- de 150 places de parking sur deux niveaux de sous-sol et 9 places extérieures soit un total de 159 places.



Evolution du Bourg



Cafés Testerin



CAFÉ FRANKLIN
(coll. part.)

Côte d'Argent - LA TESTE
CAFÉ FRANKLIN - BERNEZ MICHEL, DIRECTEUR



CAFÉ-RESTAURANT DE LA MAIRIE
(coll. part.)

CAFÉ DE BORDEAUX
(cliché, fonds privé)



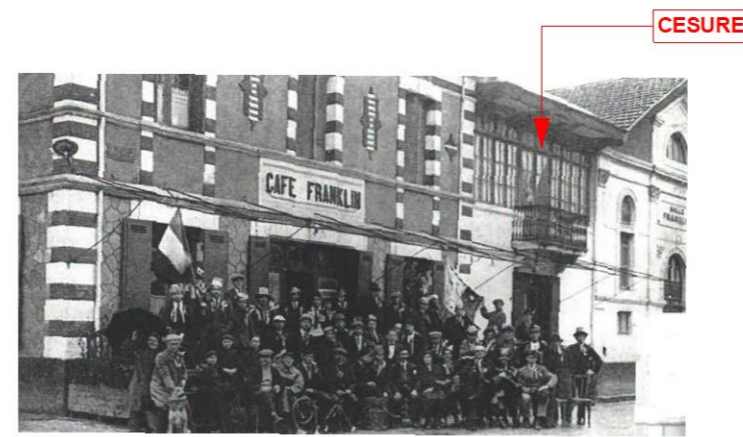
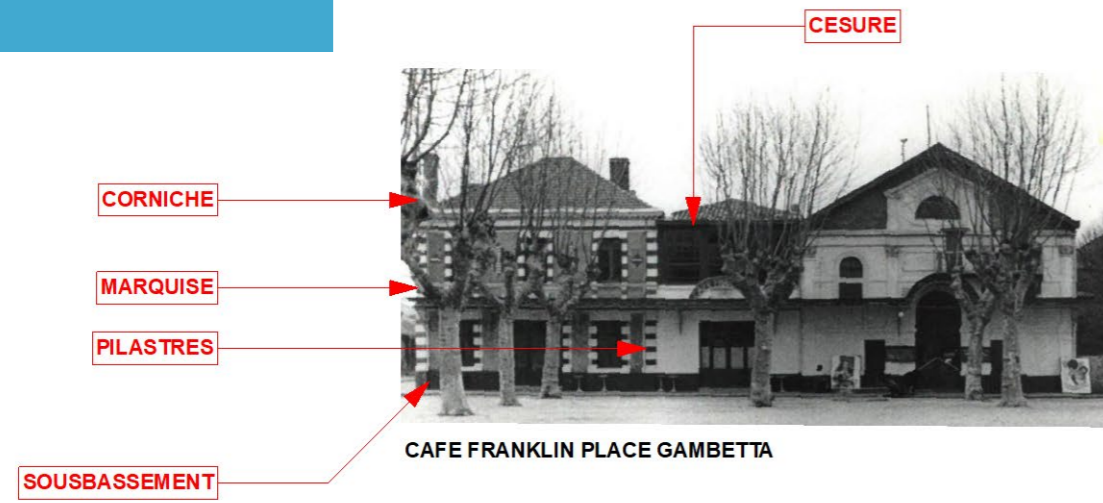
Inspiration Testérine



Elevations du Projet



Composition de façade

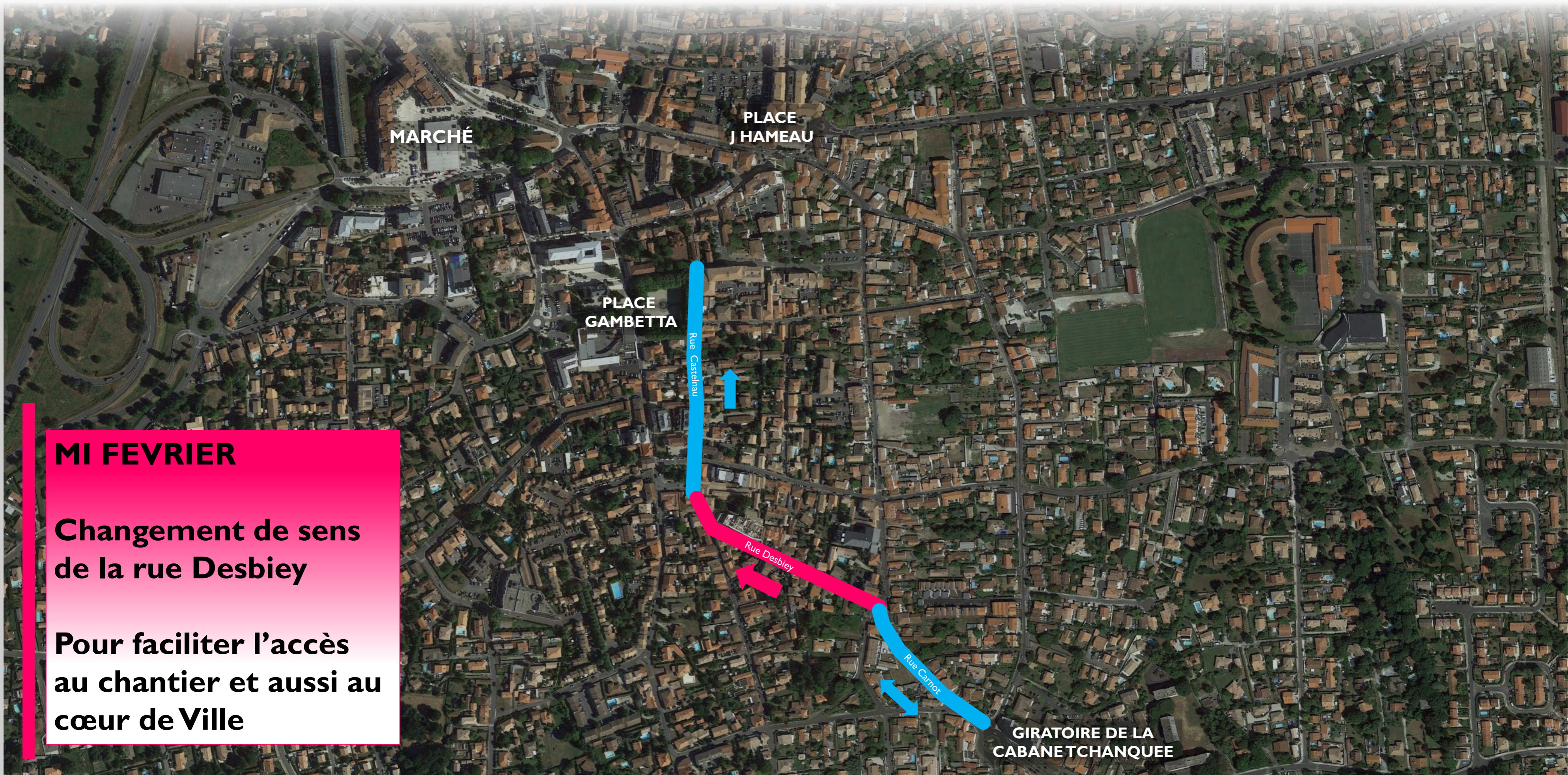


Plans d'installation du chantier & modification des sens de circulation

LA MODIFICATION DES SENS DE CIRCULATION ET LES ACCES AU CHANTIER



LA MODIFICATION DES SENS DE CIRCULATION ET LES ACCES AU CHANTIER



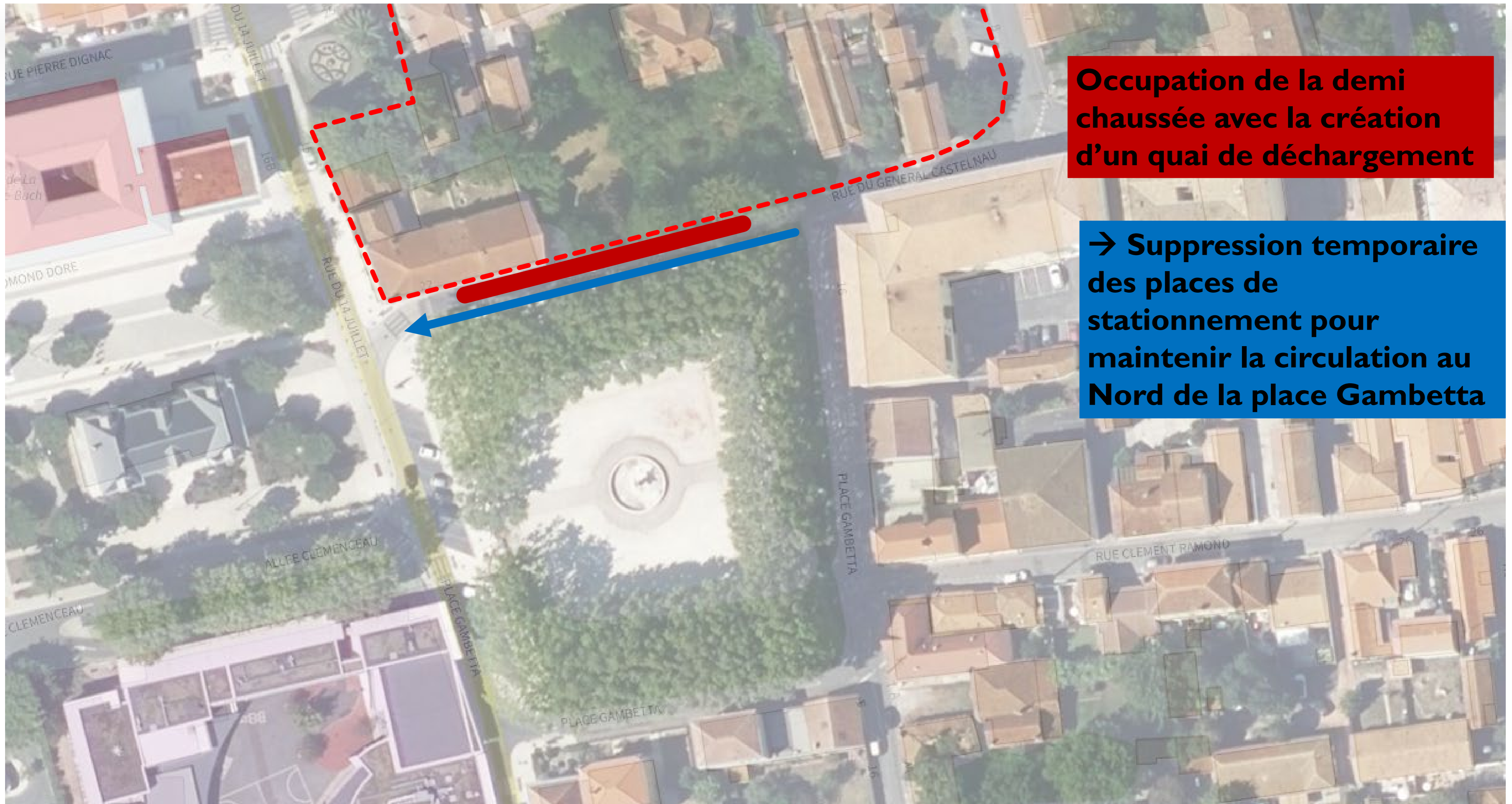
MI FEVRIER

**Changement de sens
de la rue Desbief**

**Pour faciliter l'accès
au chantier et aussi au
cœur de Ville**

**GIRATOIRE DE LA
CABANETCHANQUEE**

LE PLAN D'INSTALLATION DE CHANTIER



**Occupation de la demi
chaussée avec la création
d'un quai de déchargement**

**→ Suppression temporaire
des places de
stationnement pour
maintenir la circulation au
Nord de la place Gambetta**

LE PLAN D'INSTALLATION DE CHANTIER

→ **Suppression temporaire des places de stationnement pour maintenir la circulation au Nord de la place Gambetta**

Occupation de la demi chaussée avec la création d'un quai de déchargement (clôturée par des barrières de chantier)



Planning prévisionnel de travaux

DEMOLITION :

- Démarrage des travaux de démolition : Mars 2024
Fin des travaux de démolition : Début juillet 2024

CONSTRUCTION :

- Démarrage des travaux de construction : 4^{ème} trimestre 2024
- Livraison prévue de l'opération pour la fin de l'année 2026

Perspectives du projet

Perspectives du projet – Place Gambetta



Perspectives du projet – Rue Pierre Dignac



Perspectives du projet – Liaison douce depuis rue Pierre Dignac vers Place Gambetta



Perspectives du projet – Vue intérieur Attique



Perspectives du projet – Terrasse Attique



LA CREATION D'UNE ZONE PIETONNE ET LES CIRCULATIONS AUTOUR DE LA PLACE GAMBETTA



CRÉATION D'UNE ZONE PIETONNE



FIN 2026, avec la livraison de l'opération

- Création d'une zone piétonne
- Travaux d'aménagement pour maintenir l'accès à l'école Gambetta depuis