



Etat général:

Entretien correct.

Eléments d'intérêt:

R.A.S

Eléments dégradants:

Panneaux solaires non alignés à la toiture

Particularités:

Une grosse cheminée pierre proche du faîtage.

Volets marron à l'extérieur et bleus à l'intérieur

Panneau de cellules photovoltaïques latéralement sur le toit.

Mini auvent sur poteaux fer façade sud.

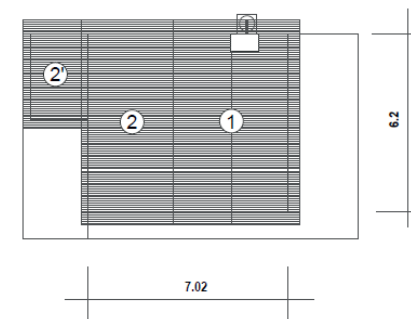
Abords:

- Appropriation : Modérée à l'arrière et le long du pignon sud par terrasses en bois (8,8 m²) et passage bétonné (3,5m²). Faible devant (terrasse en béton 18m²).

- Dégagés.

- Végétation : Un tamaris devant, laurier, tamaris, ailante.

- Espace dégagé entre la cabane et le quai en bois ; quai dans un état dégradé (situé à 9 m).



quartier du Saous

Synthèse des surfaces:

Surface totale fermée (1) + (2) + (2') : 49,2 m²

Surface auvent (1') : -

Surface terrasse (3) : 26,9 m², absence d'auvent

Volume:

Un volume principal (1) d'environ 6,2 m x 4 m avec une toiture à deux pentes.

Un volume secondaire (2) accolé d'environ 6,2 m x 3 m avec une couverture dans la pente mais coyotée. Un volume récent (2') accolé d'environ 2 m x 2,9 m avec une couverture dans la pente mais coyotée.

Composition:

Façade principale : une porte décalée par rapport à l'axe sur la droite et une fenêtre

à gauche. Façade sud: une fenêtre et une porte, façade ouest: une fenêtre et une porte, façade nord: une fenêtre.

Bâtiment surélevé sur plots béton.

Façade:

- Matériaux : Bardage bois en clins à recouvrement horizontal, sauf sur une partie du pignon sud du volume (2) en bardage vertical à tasseaux de recouvrement.

Une partie enduite ciment (ou chaux) sur la façade au droit de la cheminée.

Le soubassement est fermé par un grillage à maille hexagonale peint en noir. Bandeaux bois.

- Couleurs : Bardage bois : marron. Menuiseries : marron.

Mise en œuvre:

Correct dans l'ensemble.

Couverture:

- Matériaux : Couverture : Tuile de « marseille » pour l'ensemble, sauf le auvent en tôle bac acier.

Tuiles rondes scellées sur les rives. Faîtage en tuiles de Marseille scellées. Réseau eaux pluviales : P.V.C.

- Récupération des eaux de pluie : sur le pignon nord (bidon surélevé) et dans le volume (2').

- Couleur : Rouge pour les tuiles, marron comme le bardage pour les gouttières et les descentes d'eau.

Menuiseries:

- Nature : Volets bois, porte bois sur pentures.

- Menuiseries bleues (sauf volets marrons à l'extérieur)